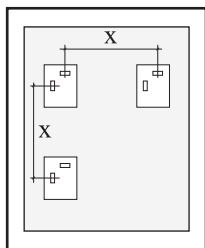


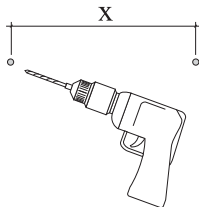
ИНСТРУКЦИЯ

по креплению зеркала



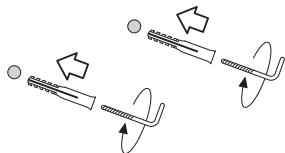
1

Замерьте расстояние (X) между центрами крепежных отверстий и перенесите разметку на стену, определив горизонталь.



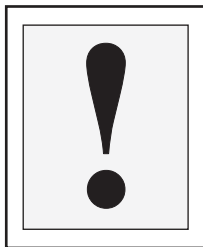
2

Просверлите в стене отверстия под крепежные элементы, используя сверло, соответствующее диаметру дюбеля.



3

Вставьте дюбели в отверстия и вверните в них крепежные элементы, оставив зазор 0,5 см между стеной и головкой крепежного элемента.



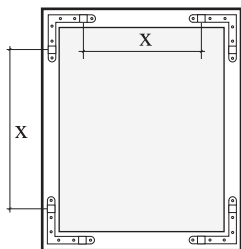
4

Аккуратно поместите зеркало на крепежные элементы, предохраняя поверхность зеркала.

Благодарим Вас за покупку! Надеемся, наше изделие гармонично дополнит Ваш интерьер!

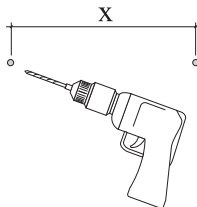
ИНСТРУКЦИЯ

по креплению зеркала



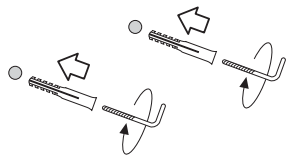
1

Замерьте расстояние (X) между центрами крепежных отверстий и перенесите разметку на стену, определив горизонталь.



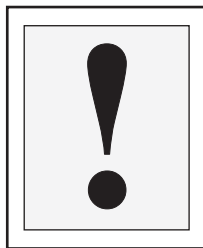
2

Просверлите в стене отверстия под крепежные элементы, используя сверло, соответствующее диаметру дюбеля



3

Вставьте дюбели в отверстия и вверните в них крепежные элементы, оставив зазор 0,5 см между стеной и головкой крепежного элемента.



4

Аккуратно поместите зеркало на крепежные элементы, предохраняя поверхность зеркала.

Благодарим Вас за покупку! Надеемся, наше изделие гармонично дополнит Ваш интерьер!